

# 娄 峰

、博士 导师

南京市卫岗 号南京农业大学园 学 :

:

:

## 向:

人主 从事 分子 学与 传 工作,主 国家 学基 、 博士 基  
、 基 余 ,同 作为 干参加了国家 学基 、“ ”  
、“ ” 、国家 、 基 业务 专 基 国家及  
余 。在 作 体工 和 创 、 传 图 、 农  
基因克 及功 定、 农 分子 以及分子 助 展了 。

:

培养、园 分子 学、园 学 、园 学各 、

## 历:

南京农业大学农学

南京农业大学农学 士

南京农业大学园 博士

## 工作 历:

农业 学 农业 代化 实

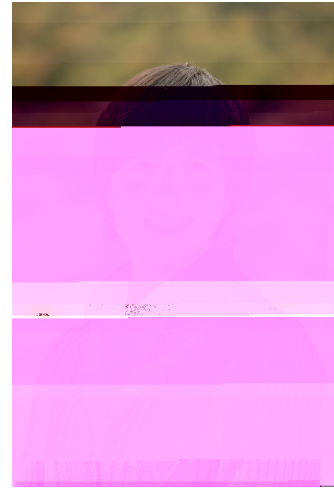
农业 学 与 境中 助

南京农业大学园 学 师

国威 大学园 学

南京农业大学园 学 副

今 南京农业大学园 学



**奖及：**

年 入 “ 工 中 年 学 带 头 人 ”

年 学 奖 二 奖 “ 及 ” ( 名 )

年 发 二 奖 “ 创 及 优 基 因 发 利 ” ( 名 )

年, 学 二 奖 “ 属 交 传 与 创 ” ( 名 )

**主 参 与：**

国家 学 基 “ 基 于 体 属 主 体 分 化 (31471872) ”, 主

国家 学 基 “ QTL 定 位 及 主 基 因 克 (31272174) ”, 主

国家 学 基 “ 哈 密 合 (U1178307) ”, 主

国家 学 基 “ 体 单 导 入 及 QTL 定 位 分 (30700541) ”, 主

基 业 务 “ 单 实 实 器 官 发 基 因 克 (KYZ201148) ”, 主

博 士 基 “ 属 多 倍 体 导 子 及 其 对 基 因 响 (20070307034) ”, 主

基 “ 单 实 主 基 因 定 位 及 (BK2006139) ”, 主

973 “ 、 实 分 子 传 与 制 (2012CB113904) ”, 干 员

863 “ 与 优 创 制 (2012AA100102) ”, 干 员

农 业 主 创 “ 产 品 产 业 创 与 (CX(15)1019) ”, 干 员

化 “ 优 品 化 (SQ2013EC3600014) ”, 干 员

“ 十 二 五 ” 农 域 国 家 划 “ 园 作 发 与 创 利 (2013BAD01B04) ”, 干 员

**五 年 发 SCI / (\* 为 作 ):**

(共同 一)

云 娄 峰 子 季 劲 基于基因 原位 交  
变 型 中国农业 学  
娄 峰 庆 子 付 劲 密刺 变体 和 分  
分 农学  
喆 婷 停 季 娄 峰 劲 单 实 定位 中国农  
业 学  
付 庆 劲 娄 峰 园 作 实人工 化 分子基  
展 分子  
兵划 娄 峰 兵 伊 平 劲 合  
中 卫基因 分 南京农业大学学  
云 劲 娄 峰 倍 创制及 体 定 中  
国农业 学

停 崔利 季 勤卫 娄 峰 劲 基 基因  
克 及 分 南京农业大学学

娟 佳 娄 峰 季 劲 属 体基因 传 园  
学

娟 佳 娄 峰 季 劲 双 察 半  
切 中 体 南京农业大学学

吴 娄 峰 云 劲 属  
基因 克 与启动子 分 南京农业大学学

兰 佳 劲 娄 峰 不同 嫁 对 势及 实品 响  
农业 学

宁宇 季 娄 峰 劲 因子 克 及 分  
中国 孟佳丽 娄 峰 周 史 劲 体 导入  
体 及 实 关 基因 定位 中国农业 学

宁宇 佳 利 季 娄 峰 劲 基因克 及 境  
下 分 南京农业大学学

史 劲 娄 峰 孟佳丽 后代 传变 分 及 园  
学

史 娄 峰 万 周 劲 体 导入 与 传  
价 南京农业大学学

东 娄 峰 劲 属 分子 体 及 中国

垒 劲 娄丽娜 娄 峰 家 序列 及 分 员在 实发  
分 园 学

垒 劲 娄丽娜 娄 峰 利 实中 和 基因对外  
北 学

垒 娄丽娜 娄 峰 劲 实发 家 分基因 差  
分 南京农业大学学